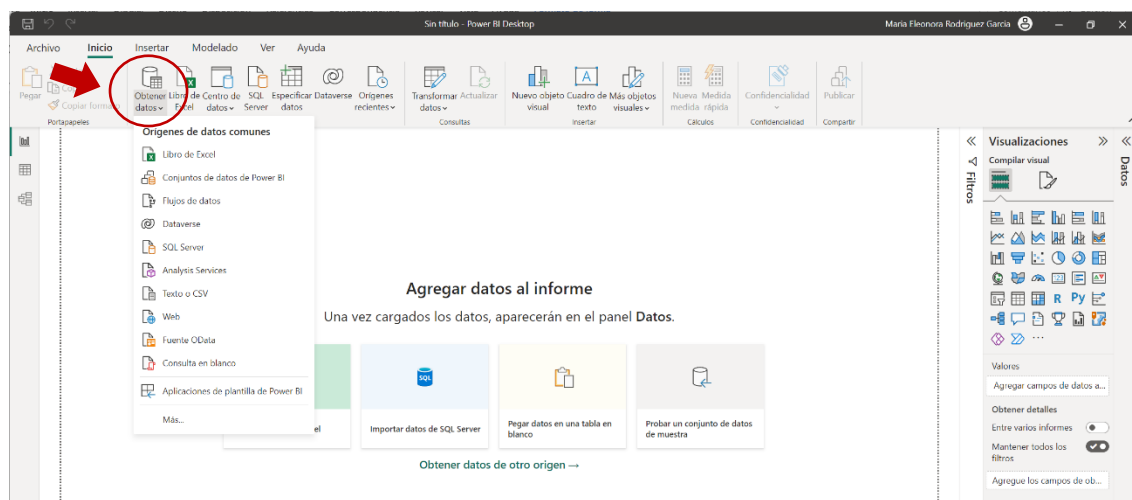


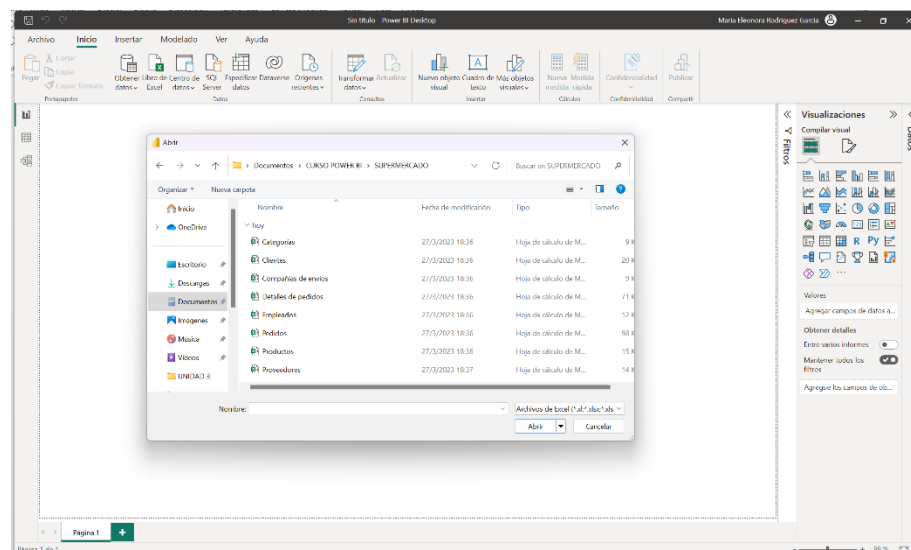
PRACTICA No. 1**Orígenes de Datos, Carga, limpieza y Transformación de Datos (Power Query)**

Indicaciones: Desarrolle la práctica siguiendo los pasos que se presentan en la guía.

1. Descargue los archivos que se encuentran publicados en la plataforma dentro de la carpeta SUPERMERCADO.
2. Abrir Power BI Desktop y seleccione la opción Obtener datos en el lienzo en blanco. Se listan los posibles Orígenes de datos.



3. Elija la opción libro de Excel y entre a la carpeta descomprimida. Cargue las tablas Categorías, Clientes, Detalles de pedidos, Pedidos, Productos.



Navegador

Buscar

Opciones de presentación ▾

- Categorias.xlsx [2]
- **Categorías**
- Categorías1

Categorías

IdCategoría	NombreCategoría	Descripción
1	Bebidas	Gaseosas, café, té, cervezas y maltas
2	Condimentos	Salsas dulces y picantes, delicias, comida para untar y aderezos
3	Repostería	Postres, dulces y pan dulce
4	Lácteos	Quesos
5	Granos/Cereales	Pan, galletas, pasta y cereales
6	Carnes	Carnes preparadas
7	Frutas/Verduras	Frutas secas y queso de soja
8	Pescado/Marisco	Pescados, mariscos y algas

< >

Cargar Transformar datos Cancelar

Sin título - Power BI Desktop

Inicio sesión

Archivo Inicio Ayuda Herramientas de tablas

Pegar Obtener datos Actualizar Transformar datos Administrar relaciones Nueva medida Nueva columna Nueva tabla Medida rápida Ver como Administrar roles Confidencialidad Publicar

Portapapeles Datos Consultas Relaciones Cálculos Seguridad Confidencialidad

Contratar

IdCategoría	NombreCategoría	Descripción	Imagen
1	Bebidas	Gaseosas, café, té, cervezas y maltas	
2	Condimentos	Salsas dulces y picantes, delicias, comida para untar y aderezos	
3	Repostería	Postres, dulces y pan dulce	
4	Lácteos	Quesos	
5	Granos/Cereales	Pan, galletas, pasta y cereales	
6	Carnes	Carnes preparadas	
7	Frutas/Verduras	Frutas secas y queso de soja	
8	Pescado/Marisco	Pescados, mariscos y algas	

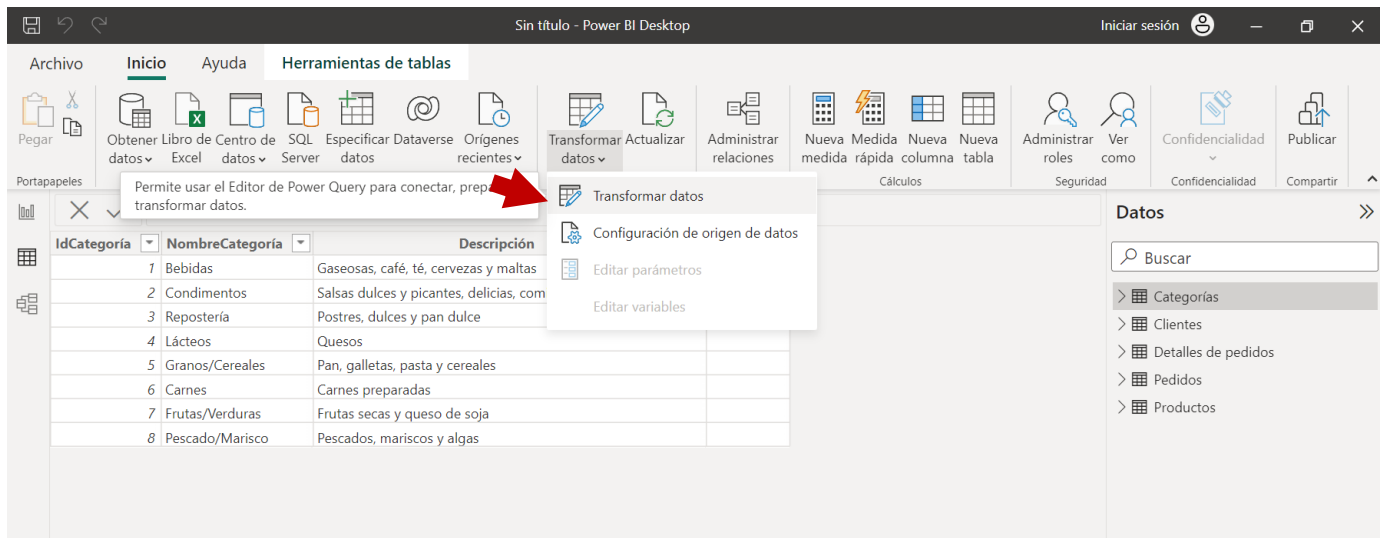
Tabla: Categorías (8 filas)

Datos

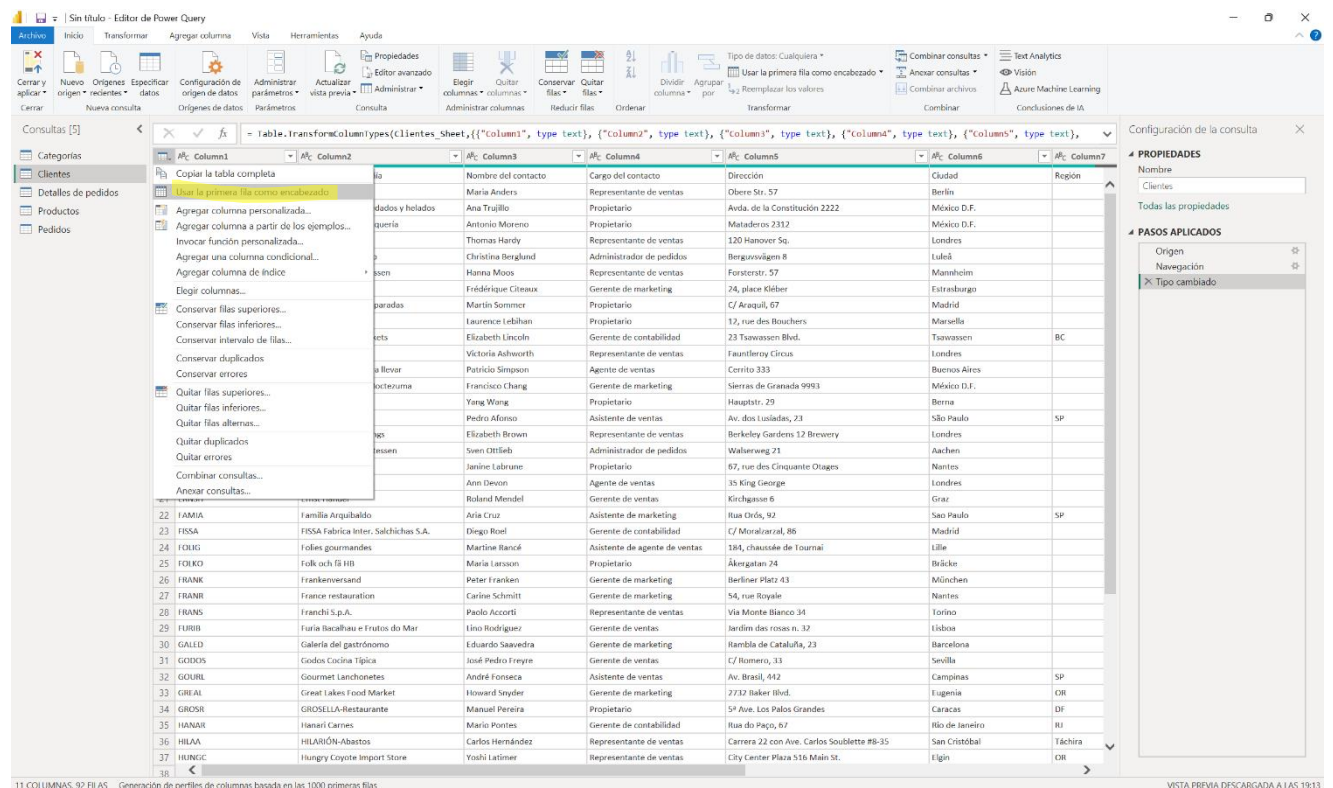
Buscar

- > Categorías
- > Clientes
- > Detalles de pedidos
- > Pedidos
- > Productos

4. Acceda a la opción Power Query con el fin de realizar las transformaciones necesarias de los datos de origen.



5. En la tabla Clientes elija la opción usar la primera fila como encabezado, para crear los campos que se utilizarán posteriormente para relacionarla.



6. Filtre en el campo región y elimine las filas que tienen el campo en blanco. Observe que en el panel de la derecha se van registrando todas las acciones que se realizan y esto permite deshacerlas en caso de ser necesario.

Sin título - Editor de Power Query

Inicio Transformar Agregar columna Vista Herramientas Ayuda

Cerrar y aplicar | Nuevo origen | Especificar origen recientes | datos | Configuración de origen de datos | Administrar parámetros | Actualizar vista previa | Administrar * | Elegir columnas | Quitar columnas | Conservar filas | Reducir | Quitar filas superiores | Tipo de datos Texto * | Usar la primera fila como encabezado | Reemplazar los valores | Combinar consultas * | Accesor consultas * | Test Analytics | Visión | Azure Machine Learning | Combinar archivos | Conclusiones de IA

Consultas [5]

Categorías

- Clientes
- Detalles de pedidos
- Productos
- Pedidos

- Table.TransformColumnNames(*("encabezados promovidos"),{"(id.de...")

Quitar filas inferiores
Quitar filas alternas
Quitar duplicados
Quitar filas en blanco
Quitar errores

Nombre de compañía*, type text), ("Nombre del contacto*, type text), ("Cargo

#C.	Dirección	#C.	Ciudad	#C.	Región
1	Olewe Str. 57	Berlin			
2	Avenida de la Constitución 2222	México D.F.			
3	Mataderos 2312	México D.F.			
4	120 Hanover St.	Londres			
5	Berguvägen 8	Luleå			
6	Fonsterstr. 57	Mannheim			
7	24, place Kléber	Estrasburgo			
8	C/ Araculi, 67	Madrid			
9	12, rue des Bouchers	Marsella			
10	23 Tassavsen Blvd.	Tasavassen	BC		
11	Fantoury Circus	Londres			
12	Centro 333	Buenos Aires			
13	Sirios de Granada 9993	México D.F.			
14	Hauptstr. 29	Berna			
15	Av. dos Lusitâns, 23	São Paulo	SP		
16	Berkeley Gardens 12 Brewery	Londres			

Quitar filas inferiores
Quitar filas alternas
Quitar duplicados
Quitar filas en blanco
Quitar errores

#C.	País	#C.	Teléfono	#C.	Fax
	Alemania	(030) 00743121		(030) 00760545	
	México	(5) 555-4729		(5) 555-1745	
	México	(5) 555-3932			
	Reino Unido	(71) 555-7788		(71) 555-6750	
	Suecia	0921-12 31 60		0921-12 31 67	
	Alemania	0621-08950		0621-08924	
	Francia	88.60.15.31		88.60.15.32	
	España	(91) 555 22 82		(91) 555 91 99	
	Francia	91.24.45.40		91.24.45.41	
	Canadá	(604) 555-4729		(604) 555-8745	
	Reino Unido	(71) 555-7788			
	Argentina	(1) 135-5555		(1) 135-4992	
	México	(5) 555-3392		(5) 555-7293	
	India	0452-076945			
	Brasil	(11) 555-7647			
	Reino Unido	(71) 555-2282		(71) 555-9199	

Configuración de la consulta

PROPIEDADES

Nombre

Clientes

Todas las propiedades

PASOS APLICADOS

Origen

Navegación

Tipo cambiado

Encabezados promovidos

X Tipo cambiado1

7. Guardar los cambios y salir de Power Query.

[illegible]

De esta forma Power BI nos ayuda, con su herramienta nativa Power Query, a transformar datos de una manera fácil.

8. Guarde la práctica con el nombre de Supermercado y súbala al enlace publicado en la plataforma.