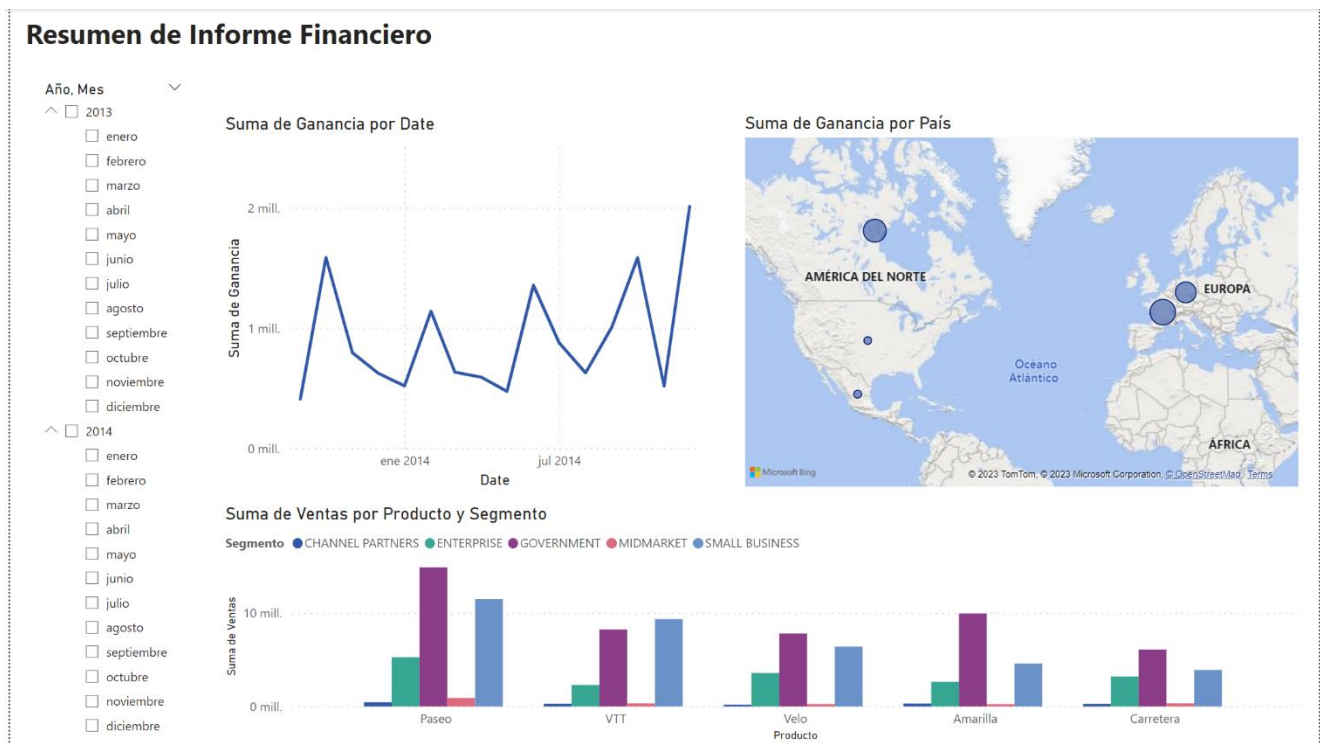


EVALUACIÓN 2

Creación de informe

Indicaciones:

Crear el informe que se le muestra en la figura, utilizando los datos del ejercicio de la sección anterior.



Para realizar este trabajo, es necesario que realice los siguientes pasos:

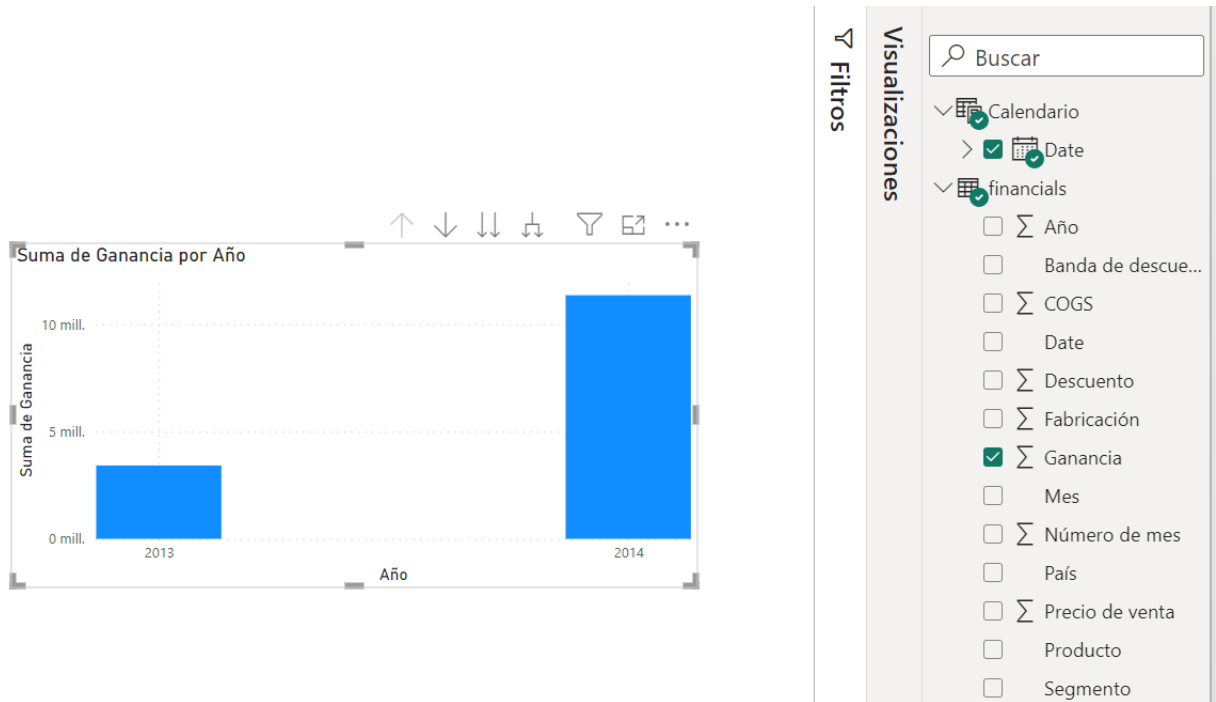
Objeto visual 1: Agregar un título

1. En la pestaña Insertar, seleccione Cuadro de texto. Escriba "Resumen ejecutivo: Informe financiero".
2. Seleccione el texto que escribió. Establezca el tamaño de fuente en 20 y Negrita.

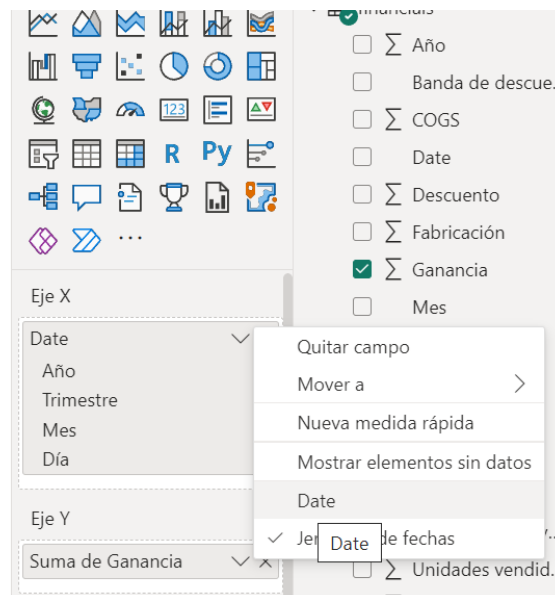
Objeto visual 2: Beneficios por Fecha

Crear un gráfico de líneas para obtener el mes y año que se ha obtenido el beneficio más alto.

3. Desde el panel Campos, arrastre el campo Ganancia a una zona en blanco del lienzo del informe. De forma predeterminada, Power BI muestra un gráfico de columnas con una columna, Beneficios.
4. Arrastre el campo Fecha de la tabla Calendario al mismo objeto visual.



5. En la sección Campos del panel Visualizaciones, seleccione la lista desplegable del valor Eje X. Cambie Fecha de Jerarquía de fechas a Fecha.

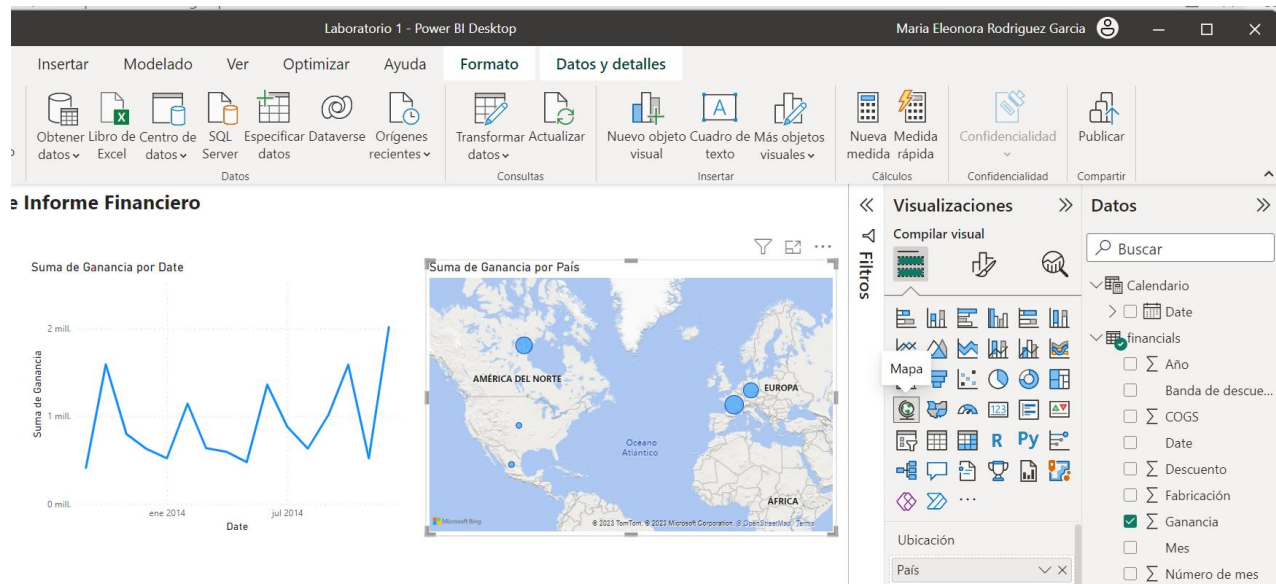


6. En el panel Visualizaciones, cambie el tipo de visualización a Gráfico de líneas.

Objeto visual 3: Beneficios por País/Región

Crear un mapa para ver en qué país/región se han obtenido los mayores beneficios.

- Desde el panel Campos, arrastre el campo País a un área en blanco del lienzo del informe para crear un mapa.
- Arrastre el campo Ganancia al mapa.



Objeto visual 4: Ventas por Producto y Segmento

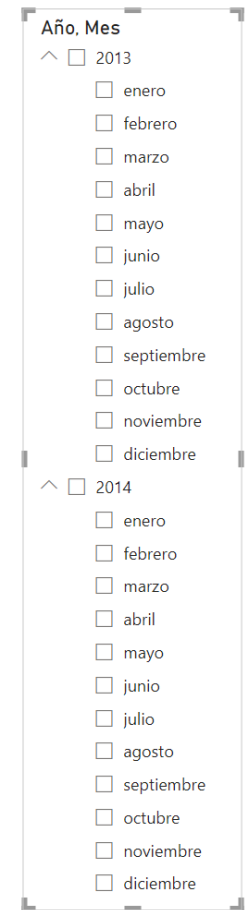
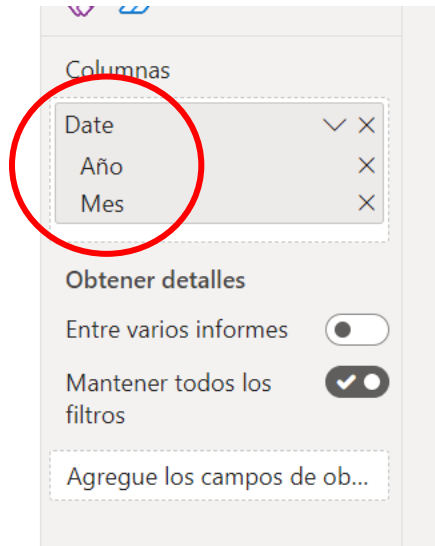
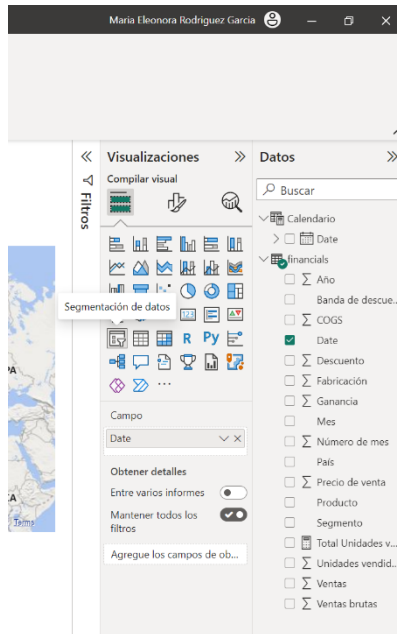
Cree un gráfico de barras para determinar en qué empresas y segmentos hay que invertir.

- Arrastre los dos gráficos que ha creado para situarlos en paralelo en la mitad superior del lienzo. Deje espacio en el lado izquierdo del lienzo.
- En el panel Campos, seleccione los campos Ventas, Producto y Segmento.
- Arrastre el gráfico para que sea lo suficientemente ancho como para rellenar el espacio bajo los dos gráficos superiores.

Objeto visual 5: Segmentación de año

Las segmentaciones es una herramienta que sirve para filtrar los objetos visuales de una página de informe por una selección específica. En este caso, se pueden crear dos segmentaciones que se centren en el rendimiento de cada mes y año. Puede ser utilizando el campo de fecha de la tabla financials o utilizando la tabla de fechas en la tabla calendario.

12. En el panel Campos, seleccione el campo Fecha de la tabla Calendario. Arrástrelo al área en blanco a la izquierda del lienzo.
13. En el panel Visualizaciones, seleccione Segmentación.
14. En la sección Campos del panel Visualizaciones, seleccione la lista desplegable de Campos. Quite Trimestre y Día, de modo que solo queden Año y Mes.



15. Para finalizar, en la pestaña ver, cambie el tema a Ejecutivo.
16. Guarde los cambios realizados y suba el archivo al enlace publicado en la plataforma.